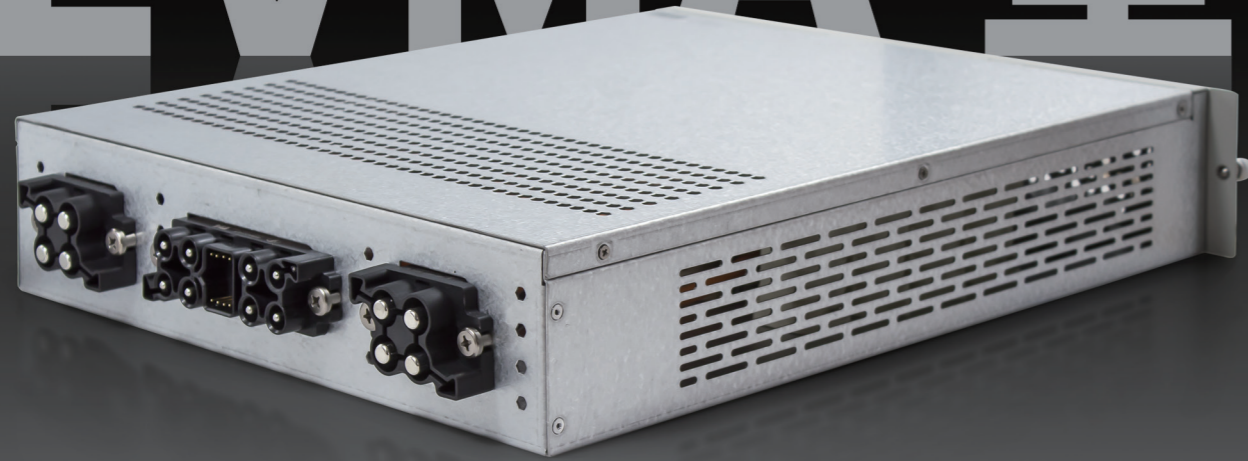


# EVMA 型

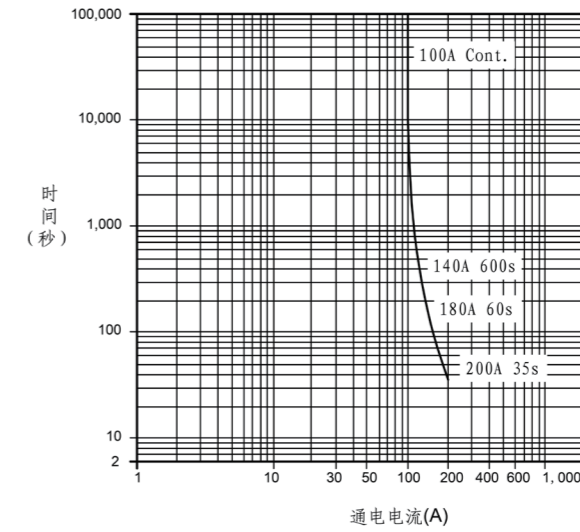


## EVMA 型

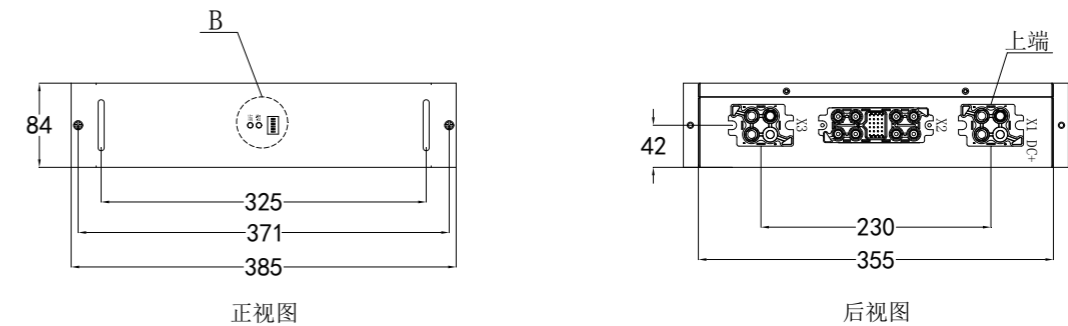
| 电气性能   |                                                                            | Electrical Characteristics |                               |
|--------|----------------------------------------------------------------------------|----------------------------|-------------------------------|
| 输入特性   | 工作电压范围                                                                     | DC 200V~DC 1000V           | Operating voltage range       |
|        | 额定工作电流                                                                     | DC 63A                     | Rated working current         |
| 输出特性   | 工作电压范围                                                                     | DC 200V~DC 1000V           | Operating voltage range       |
|        | 额定工作电流                                                                     | DC 250A                    | Rated working current         |
| 绝缘电阻   | 输入对外壳、输出对外壳、输入对输出、输入对通讯、输出对通讯：1000 V，不小于 100 MΩ；<br>通讯对外壳：500 V，不小于 100 MΩ |                            | Insulation                    |
| 介电强度   | 输入对外壳、输出对外壳、输入对输出、输入对通讯、输出对通讯：DC 3500 V，1 min；<br>通讯对外壳：DC 1400 V，1 min    |                            | Dielectric strength           |
| 冲击耐压   | 输入对外壳、输出对外壳、输入对输出：±6KV                                                     |                            | Impact withstand voltage      |
| 外壳防护等级 | IP20                                                                       |                            | Enclosure rating              |
| 电磁兼容   | 静电放电抗扰度：GB/T 17626.2-2018，3 级；                                             |                            | Electromagnetic Compatibility |
|        | 射频电磁场辐射抗扰度：GB/T 17626.3-2006，3 级；                                          |                            |                               |
|        | 电快速瞬变脉冲群抗扰度：GB/T 17626.4-2018，3 级；                                         |                            |                               |
|        | 浪涌（冲击）抗扰度：GB/T 17626.5-2008，3 级；                                           |                            |                               |
|        | 射频场感应的传导骚扰抗扰度：GB/T 17626.6-2017，3 级；                                       |                            |                               |
|        | 工频磁场抗扰度：GB/T 17626.8-2006，4 级；                                             |                            |                               |
|        | 电压暂降、短时中断抗扰度：GB/T 17626.11-2012；                                           |                            |                               |
| 通讯方式   | 1路，CAN2.0B，125kbps，用于与充电控制通信。                                              |                            | communication method          |

| 环境条件      |                                                     | Environmental Conditions |  |
|-----------|-----------------------------------------------------|--------------------------|--|
| 使用与贮存环境温度 | -25°C - +60°C                                       | Temperature range        |  |
| 使用与贮存环境湿度 | 5% - 95%RH<br>(无结露、结冰 No condensation and freezing) | Humidity range           |  |
| 海拔        | ≤2000m                                              | Elevation                |  |
| 参考数据      |                                                     | Reference data           |  |

载流能力



## 外形尺寸



备注：  
1、尺寸单位：mm，视角： $\oplus \square$ ；  
未注尺寸公差：标称值<10mm为±0.3，标称值10~50mm为±0.6，  
标称值>50mm为±1.0。

